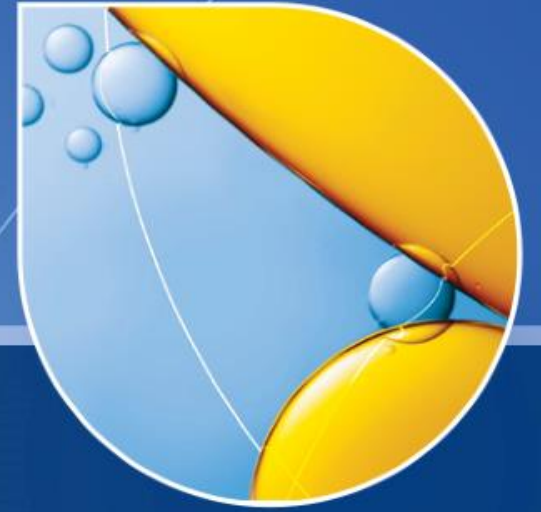




سیماب رزین

تولیدکننده رزین‌های اکریلیک پایه آبی



کاربرد رزین های اکریلیک پایه آب در صنعت ساختمان، شوینده، کاشی و سرامیک

ارائه دهنده : آلن اوهانیان

Tell: +98 21 88 21 12 16 -18



[www.simabresin.com]

معرفی شرکت سیماب رزین

شرکت سیماب رزین یکی از بزرگترین تولید کنندگان رزین های اکریلیک امولسیون پایه آب در ایران می باشد که فعالیت خود را از سال ۱۳۶۸ شروع کرد. این شرکت در دهه ۷۰ با تولید رزین های صنعت نساجی روند رشد و توسعه خود را آغاز نمود و اینک با بیش از ۳۰ سال کار و فعالیت توانسته است صنایع پایین دستی پر شماری را تحت پوشش خود قرار داده و رزین های مورد نیاز این صنایع را تامین و تولید نماید .



صنایع تحت پوشش



انواع رزین های اکریلیک پایه آب

اکریلیک خالص

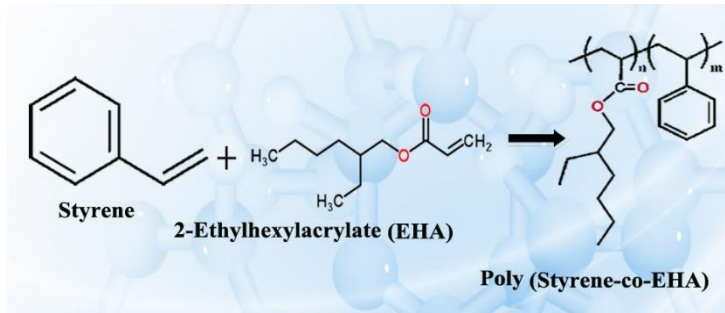
این رزین ها از پلیمریزاسیون یک نوع مونومر اکریلیک و یا ترکیب چند نوع مونومر مختلف سنتز شده و به صورت اختصاری AC نمایش داده می شوند. رزین های اکریلیک خالص با توجه به تنوع استفاده از آکریلات های مختلف در ساختار خود ویژگی های متنوعی دارند و در ساخت پوشش هایی که نیاز است چسبندگی بالا به سطح زیرین و نیز سختی بالا داشته باشند استفاده می شوند. این رزین های در صنایعی مانند ساختمان، رنگ، منسوجات نبافته، صنایع غذایی، چسب چوب و غیره کاربرد دارند.

اکریلیک استایرن

در پلیمریزاسیون این نوع از رزین ها از مونومر استایرن و مونومرهای اکریلیک استفاده میشود و به صورت ST/AC نمایش داده میشوند. ویژگی بارز رزین های استایرن اکریلیک مقاومت در برابر آب، قلیا، اشعه فرابنفش، انعطاف پذیری مطلوب، استحکام کششی مناسب، چسبندگی بالا به سطوح مختلف، سازگاری با انواع پرکننده ها، تشکیل فیلم شفاف پس از خشک شدن، توان بالای نگهداری رنگ دانه و پرکننده ها، سازگاری با انواع حلال ها و غیره اشاره کرد. بیشترین کاربرد این رزین ها در صنعت ساختمان مانند رنگ های داخل و خارج ساختمان، آب بند بتن، چسب های ساختمانی، انواع عایق ها، چسب کاشی و... می باشد.

وینیل اکریلیک

در پلیمریزاسیون این نوع از رزین های از مونومر وینیل استات و مونومرهای اکریلیک استفاده میشود و به صورت VA/AC نمایش داده میشوند. هموپلیمرهای وینیل استات مقاوت خوبی در برابر آب، چسبندگی خوب به زیرآیندهای مختلف دارند. رزین های کوپلیمر وینیل اکریلیک تولیدی در صنایعی از جمله نساجی، منسوجات بی بافت، صنعت چاپ پارچه، انواع چسب چوب و رنگ های پلاستیک دارند.



کاربرد رزین های اکریلیک استایرن در صنعت ساختمان

ویژگی های منحصر به فرد رزین های اکریلیک استایرن

- مقاومت مکانیکی بالا
- مقاومت آبی مناسب
- مقاومت شیمیایی بالا
- مقاومت بالا در برابر نور
- وزن مولکولی بالا (افزایش خواص فیلر خوری و پیگمنت خوری)

روش سنتز

پلیمریزاسیون امولسیون



عایق سفید بام

معرفی:

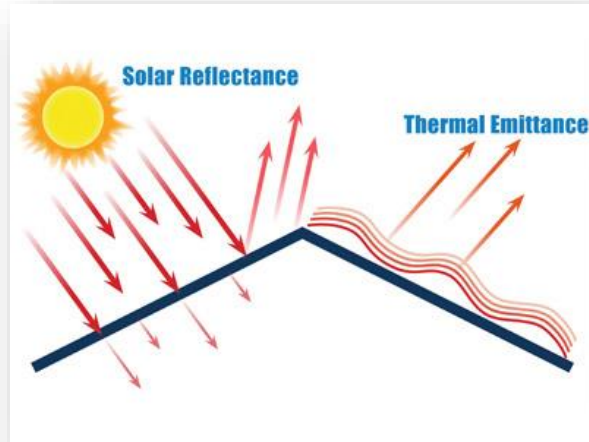
عایق های سفید بام یا رطوبتی بهترین جایگزین برای ایزوگام و آب بند جهت پوشش های بام می باشد. این محصول نوعی پوشش آب بندکننده است که از مواد پلیمری و الاستومری بر پایه آب ساخته شده و پس از خشک شدن لایه ای الاستیک و کاملاً آب بند روی سطح تشکیل می دهد.

مشخصات فنی:

- اگر دمای بیرون ساختمان بالا باشد، عایق رطوبتی بدلیل رنگ سفیدی که دارد، نور کمتری جذب میکند و باعث کاهش دمای داخل ساختمان میشود.
- عایقهای پلیمری بر خلاف ایزوگامها با توجه به ماندگاریشان قیمت به صرفه تری دارند .
- امکان رشد قارچ و کپک در بخشهای آسیب دیده عایقهای پلیمری بدلیل خاصیت ضد کپک، ضد قارچ و ضد خزه بودنشان، وجود ندارد .
- اگر بخشی از عایقهای پلیمری آسیب فیزیکی ببیند، نفوذ آب صرفاً در همان محل خواهد بود و باعث نفوذ آب به دیگر لایه ها و نم زدگی پشت بام نمیشود .



ویژگی ها



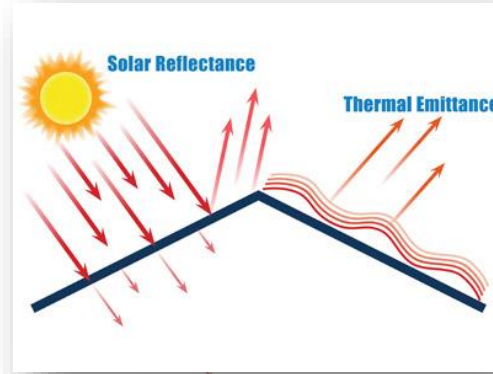
- تنفس پذیری
- مقاوم در برابر اشعه ماورای بنفش
- زمان خشک شدن سریع
- غیر قابل اشتعال
- اجرای رنگ آمیزی آسان و سریع با قلم مو، غلتک و پیستوله
- مقاوم در برابر انواع حلال ها
- بدون بو و سازگار با محیط زیست

آب بند بتن

• آب بند پلیمری :

آب بند های پلیمری نوعی پوشش محافظت کننده بر پایه رزین های اکریلیک می باشند که جایگزین بسیار مناسبی برای عایق های سنتی و قیر هستند و پس از اجرا روی سطح کاملاً بی رنگ میشوند. قابلیت ترکیب در هر نوع دوغاب را به راحتی دارا بوده و پس از اجرا، پیوند قوی با سازه ایجاد کرده و دارای نفوذ عالی در انواع سطوح (حتی آهن و چوب) می باشد.





ویژگی ها

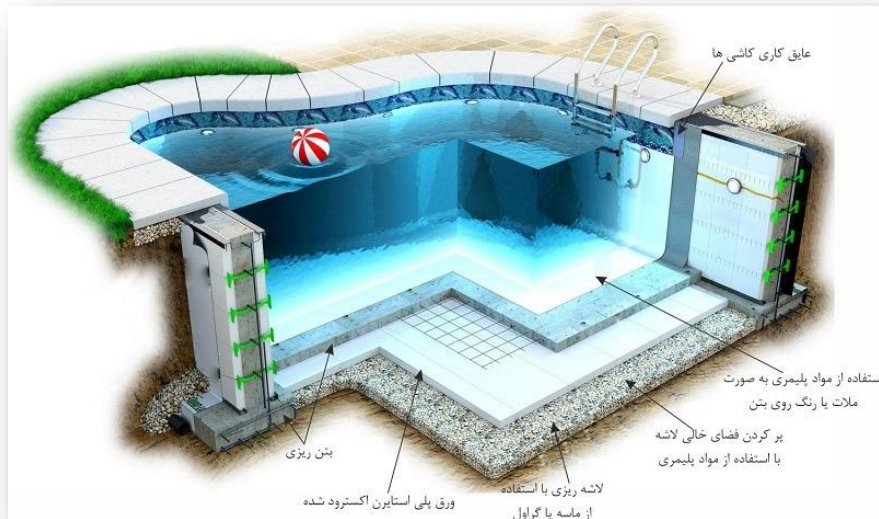
- رفع نفوذپذیری و آب بندی مقاطع مورد کاربرد
- قدرت چسبندگی بسیار زیاد به سطوح زیرکار
- توانایی ازدیاد طول و انعطاف پذیری بسیار زیاد
- قابلیت پل زدن روی ترک های مویین
- مقاومت زیاد در برابر یخ زدگی
- استحکام بسیار عالی در برابر مواد قلیایی و محلول اسیدهای غیرآلی
- سهولت اجرا (برخلاف پوششهای متداول که اجرای آنها نیاز به خشک شدن کامل بتن دارند، میتوان بدون استفاده از پرایمر بر روی بتن ۳ روزه اجرا شود)
- عدم جلوگیری از تنفس بتن
- ضد جلبک و خزه
- مقاوم در برابر اشعه فرابنفش
- غیر سمی و غیر قابل اشتعال



کاربردها



- آب بند بتن و مخازن بتنی
- آب بند استخر
- ضدآب کردن سرویس های بهداشتی
- ایزولاسیون آب نما ها و بام باغ ها



R-4255



R-7225

فرمولاسیون و اجرا

فرمولاسیون :

- رزین اکریلیک (معمولا اکریلیک استایرن)
- تیلوز (غلظت دهنده)
- آب
- فیلر مانند کربنات کلسیم
- ضد کپک
- نفوذ دهنده مانند PN-703

اجرا

- غلتک (استخر و پشت بام)
- قلم مو (سرویس های بهداشتی و آب نما)
- پیستوله (مخازن بتنی و استخر)



چسب و کیوم ممبران

انواع چسب و کیوم ممبران پایه آب :

- پلی یورتان
- اکریلیک

طبقه بندی چسب های و کیوم بر اساس فرمولاسیون:

• دو جزئی (نیازمند هاردنر در فرمولاسیون)

• تک جزئی (هاردنر درون فرمول کپسوله شده است)

ویژگی های چسب های و کیوم ممبران بر پایه اکریلیک:

• چسبندگی اولیه قوی

• استحکام چسبندگی مناسب

• چسبندگی مناسب به سطوح PVC و MDF

• مقاومت حرارتی مناسب

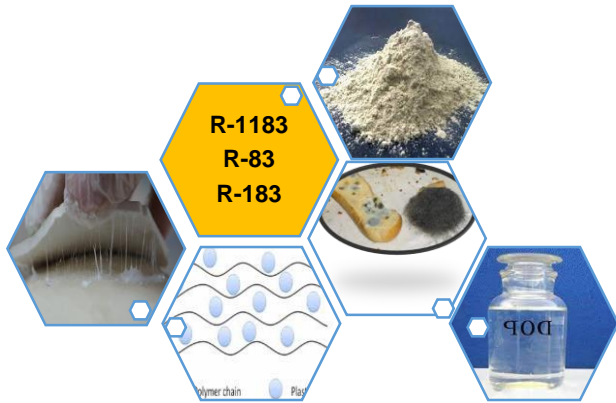
• سرعت خشک شدن خوب

• مقاومت شیمیایی



فرمولاسیون چسب‌های وکیوم ممبران پایه آب اکریلیک

چسب‌های وکیوم بر پایه‌ی اکریلیک با ساخت‌امولسیون همگن وینیل استات، اتیلن وینیل استات و رزین‌های سنتزی اکریلیکی در آب تهیه میشوند.



- فرمولاسیون چسب‌های وکیوم اکریلیک پایه آب
- رزین (اکریلیک پایه آب + رزین وینیل استات)
- سورفکتانت و امولسیفایر (پایداری چسب)
- ضد کف
- بیوسایدها
- آنتی استاتیک
- بازدارنده شعله
- پرکننده (کاهش هزینه و بهبود چسبندگی)
- عوامل ایجاد کننده اتصالات عرضی
- پلاستی سایزر (کاهش سختی مواد و افزایش چسبندگی)

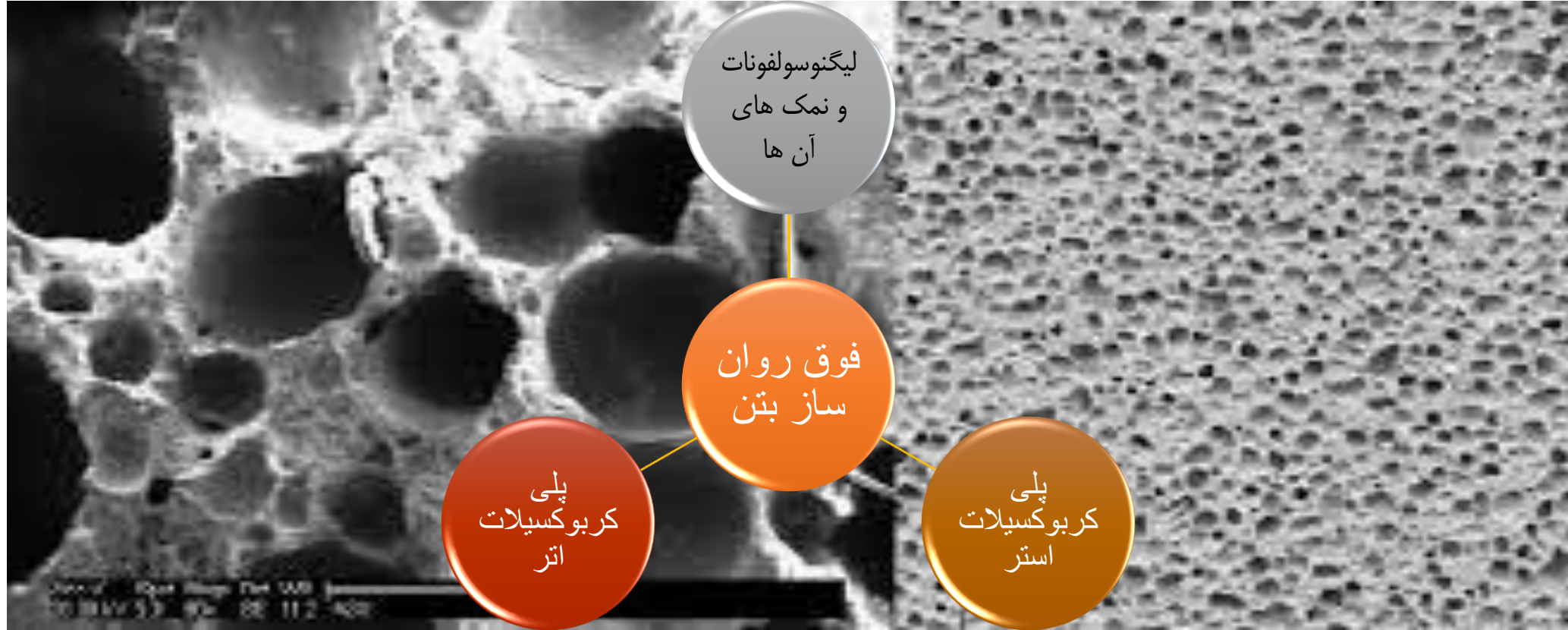
فوق روان ساز بتن

• معرفی

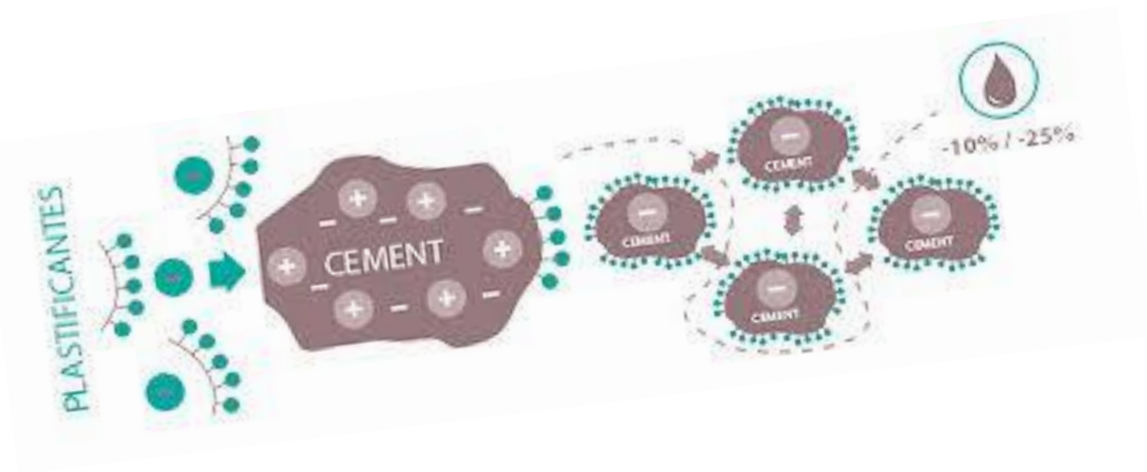
فوق روان کننده بتن از افزودنی‌های قدرتمند بتن بر پایه پلیمرهای مصنوعی مانند پلی کربوکسیلات می باشد که برای ساخت بتن کارا و خود متراکم شونده مورد استفاده قرار میگیرد و در شرایط نرمال از نظر گیرش و ساخت بتنی با کاهش اساسی نسبت آب به سیمان و افزایش کلیه مقاومت ها خصوصاً مقاومت های اولیه نسبتاً بالا فرموله شده است.



انواع فوق روان ساز بتن بر اساس ساختار



ویژگی های فوق روان ساز بتن برپایه پلی کربوکسیلات



افزایش
مقاومت
مکانیکی



افزایش
اسلامپ

کاهش نسبت
آب به سیمان

نحوه مصرف روان ساز در بچینگ صنعتی

SPT-45



در مرحله ساخت بتن در بچینگ صنعتی، شن و ماسه ترکیب شده و برای جلوگیری از استهلاک شدید، آب به آن اضافه می‌شود. پس از این مرحله، امکان اضافه کردن روان کننده بتن و افزودن آن به مخلوط بتنی وجود دارد. در نهایت نیز سیمان به مخلوط بتنی اضافه می‌شود تا موجب چسبندگی و قوام بتن گردد. در نظر داشته باشید برای خروج یکنواخت بتن، استفاده از روان کننده بسیار مطلوب است.



نماهای مینرال

نمای مینرال:

نمای مینرال یک پوشش تزئینی مدرن و مقاوم است که قابلیت استفاده در سطوح مختلف را دارد. نمای مینرال متشکل از سنگ ریزه‌های معدنی مانند مرمر، گرانیت، سیلیس و کوارتز است. این مواد معدنی در ترکیب با رنگ‌های طبیعی، رزین‌ها و مواد مقاوم در برابر اشعه ماورای بنفش و روان کننده‌ها ترکیب می‌شوند تا بتوان به ویژگی‌های به خصوصی دست یافت. نمای مینرال را با مقدار مشخصی از آب مخلوط می‌کنند و ملات به دست آمده را روی سطوح مورد نظر به کار می‌گیرند. با توجه به قدرت سفارشی‌سازی ترکیب نمای مینرال می‌توان آن را در هر نوع سطحی از جمله چوب، گچ و بتن به کار بست.





نمای مینرال

مزایای استفاده از نمای مینرال

- سرعت بالا در اجرا
- مقرون به صرفه بودن از نظر اقتصادی
- مقاومت بالا در برابر نور خورشید به دلیل داشتن دانه‌های معدنی طبیعی و مقاوم مانند کوارتز
- قابلیت سفارشی‌سازی بالا در رنگ‌ها و مدل‌های بسیار متنوع
- قابلیت استفاده در سطوح با اشکال و جنس‌های مختلف
- چشم‌انداز و نمای ظاهری بسیار زیباتر در مقایسه با گچ و سیمان
- دارای خاصیت ارتجاعی و کشسانی مناسب
- مقاوم در مقابل جذب گرد و غبار با به کار بردن مواد آنتی استاتیک در فرمولاسیون





نماهای مدرن EPS ,XPS

• نما مدرن EPS ,XPS

این نما یک پوشش تزئینی مدرن و مقاوم است که قابلیت استفاده در سطوح مختلف را دارد. این نماها متشکل از سنگ ریزه‌های معدنی مانند مرمر، گرانیت، سیلیس و کوارتز هستند که در ترکیب با رزین‌ها و مواد مقاوم در برابر اشعه ماورای بنفش و روان کننده‌ها ترکیب می‌شوند تا بتوان به ویژگی‌های به خصوصی دست یافت. نمای EPS و XPS را با مقدار مشخصی از آب مخلوط می‌کنند و ملات به دست آمده را روی فوم پلی استایرن مورد نظر اعمال میکنند. سپس فوم مورد نظر بعد از خشک شدن در اشکال دلخواه برش داده و طراحی میشود.



نماهای مدرن EPS , XPS

ویژگی ها

- نصب و اجرای سریع و راحت برای کاهش زمان پروژه
- مقرون به صرفه بودن از نظر اقتصادی
- مقاوم در برابر اشعه های مضر، باران اسیدی و یخ زدگی
- قابلیت سفارشی سازی بالا در رنگ ها و مدل های بسیار متنوع
- عایق حرارتی برای جلوگیری از هدر رفتن انرژی
- عایق رطوبتی قابل استفاده در مناطق مرطوب
- وزن کم و مقاوم در برابر آسیب های زلزله
- قابلیت استفاده در سطوح با اشکال و جنس های مختلف
- چشم انداز و نمای ظاهری بسیار زیباتر در مقایسه با گچ و سیمان
- دارای خاصیت ارتجاعی و کشسانی مناسب
- مقاوم در مقابل جذب گرد و غبار



نماهای مدرن EPS ,XPS

نحوه آماده کردن

ابتدا پودر سنگ مورد نظر شامل سیلیس، گرانیت، کوارتز، دولومیت و... آسیاب شده و سپس با آب تحت فشار بالا شستشو داده میشوند. سپس در دمای بالا فرآیند خشک شدن انجام میشود. سپس پودر سنگ حاصله به همراه رزین های مورد نظر (اکریلیک استایرن) به نسبت ۲ به ۱ در میکسر اختلاط شده و افزودنی های مد نظر مانند آنتی یووی، ضد کپک، آنتی استاتیک، روان ساز و... به ترتیب در حین اختلاط به ملات اضافه میشود. ملات حاصله پس از آماده شدن روی سطح فوم پلی استایرن مورد نظر اعمال و بعد فرآیند شکل دهی انجام میشود.

R-5050

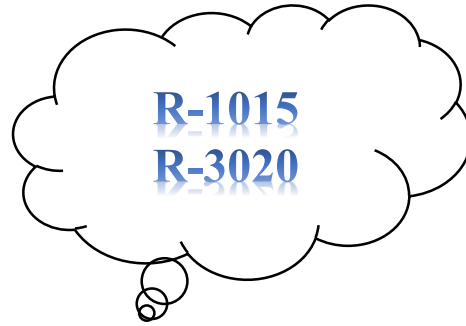
R-4410

R-3020



خواص رزین های نما

- چسبندگی خوب روی فوم پلی استایرن
- فیلرپذیری مناسب
- مقاومت آبی مناسب
- پیگمنت خوری خوب
- مقاومت جوی مناسب



خمیر درزگیر یا ماستیک

خمیر درزگیر

این خمیرها بیشتر در داخل خانه کاربرد دارند و به وسیله آنها میتوان درزها و شکاف‌های ساده را ترمیم کرد. همچنین این خمیرها به عنوان بتونه نصب شیشه نیز استفاده میشوند. خاصیت چسبندگی و سازگاری خوبی به گچ، چوب، پلاستیک و فلز دارند.

ویژگی‌های رزین مورد استفاده در درزگیر

- الاستیسته و کشسانی بالا
- چسبندگی مناسب به زیرآیند‌های فلز و سرامیک و بتن
- فیلر خوری بالا
- مقاومت آبی مناسب





صنعت شوینده



TH-121

غلظت دهنده

- اکریلیک خالص

کاربردها

- افزایش غلظت و ویسکوزیته در انواع شوینده

ویژگی ها

- پایداری در سیستم های کاتیونی و آنیونیک
- افزایش ویسکوزیته
- افزایش پایداری امولسیون
- افزایش پایداری رنگ و اسانس در فرمولاسیون
- غیر سمی و بدون مونومر آزاد
- عملکرد عالی در دوز مصرف پایین



QP

پاسیفایر

- اکریلیک استایرن

کاربردها

- پشت پوشی در مایع دست شویی و لباس شویی
- مات کننده در مایع لباس شویی و دست شویی

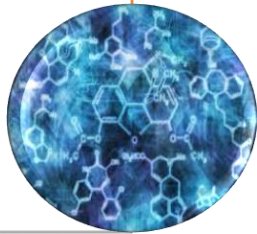
ویژگی ها

- پایداری در سیستم های کاتیونی و نانیونیک
- افزایش پایداری امولسیون و پشت پوشی قابل قبول
- افزایش پایداری رنگ و اسانس در فرمولاسیون
- غیر سمی و بدون مونومر آزاد
- قابلیت از بین بردن بوی نامطبوع
- عملکرد عالی در دوز مصرف پایین

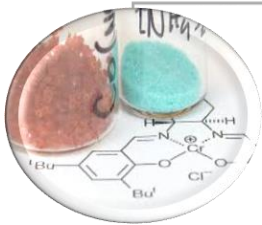
صنعت کاشی و سرامیک



روان سازدوغاب



آلی



پلی کربوکسیلیک اسید



معدنی



کالاگون یا هگزا متا فسفات سدیم



سدیم تری پلی فسفات



سدیم سیلیکات

روان ساز بر پایه پلی کربوکسیلیک اسید

کاربرد

روان ساز سرامیک های صنعتی و مهندسی

- گلوله های سرامیکی بر پایه آلومینا
- سرامیک های مهندسی برای صنعت فولاد و ریخته گری

روان ساز چینی بهداشتی

- چینی سرویس های بهداشتی

معیار های انتخاب روان ساز

- قیمت
- پایداری
- عملکرد



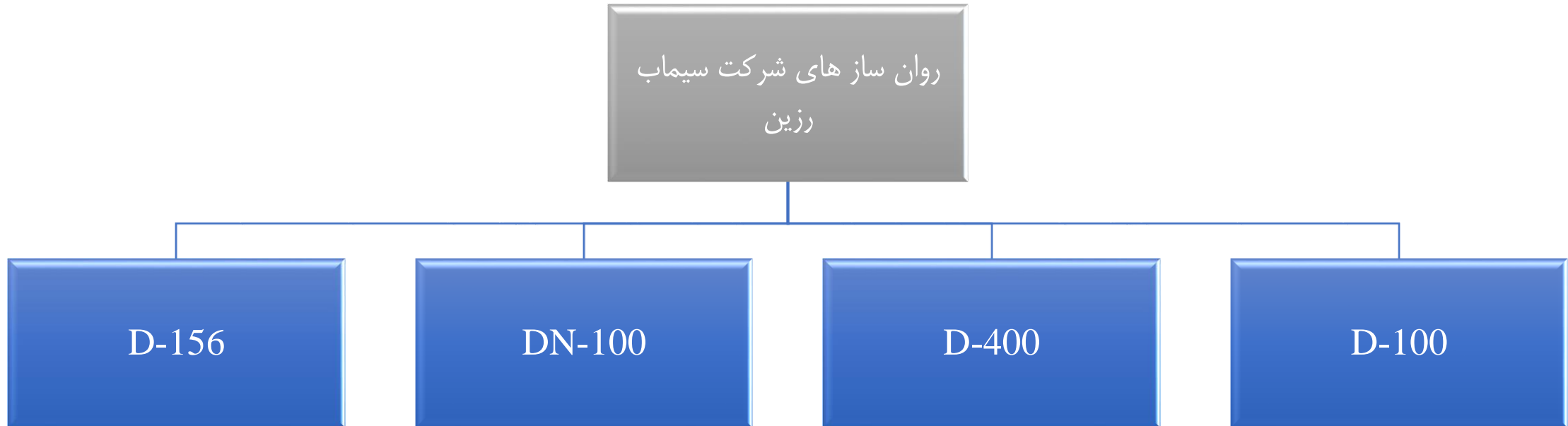
ساختار

- نمک خنثی پلی کربوکسیلیک اسید
- آمونیوم پلی کربوکسیلیک اسید

ویژگی ها

- جرم مولکولی بالا
- قدرت دیسپرس کنندگی بالا
- پایداری دمایی بالا
- افزایش پایداری مکانیکی محصول
- کاهش و تنظیم ویسکوزیته دوغاب
- سازگاری با انواع خاک رس
- عملکرد خوب در pH بالا

روان سازهای شرکت سیماب رزین برای صنعت کاشی و سرامیک





سیماب رزین

تولیدکننده رزین‌های اکریلیک پایه آبی





Simab Resin Co.

Head Office:

No. 26, Fallahi Ave, South Shiraz St,
Mollasadra St, Tehran, Iran

Tell: +98 21 8821 12 16 -18

Fax: +98 21 8803 10 67

تهران، خیابان ملاصدرا، خیابان شیراز جنوبی
خیابان فلاحی، ساختمان شماره ۲۶

[www.simabresin.com]



simabresin

